



カラー：ナチュラル

デッキ表面の温度上昇を軽減させ、さらに使いやすく

エバーエコウッド® II

再生材から生まれた 天然木の風合いのある人工木材

エバーエコウッドとは

エバーエコウッドは、再生材を使用した人工木材です。廃木材の木粉(50%以上)と廃プラスチックを配合、優れた強度と安全性を実現しました。また、木材の配合比率が高いため、天然木のような風合いを持っています。



従来品の特性もしっかり活かされています

- ハイブリッド** 再生材を原料とした人工木材
- 環境** 廃木材と廃プラスチックといったリサイクル素材を使用
- 情緒** 木の質感、手触りと香りが楽しめ、やすらぎが生まれます
- 安心** 腐らない、ささくれない、蟻がつかない
- 安全** 子供の小さな手や指、お年寄りの素足でも安全
- 施工** 床板表面にビスの頭が見えない独自のVアンカー工法を採用
- 薬品不使用** 天然木製品のような薬品注入をしていません(ホルムアルデヒド不検出)
- 簡単** 施工が簡単、別注や切り詰め、メンテナンスも容易

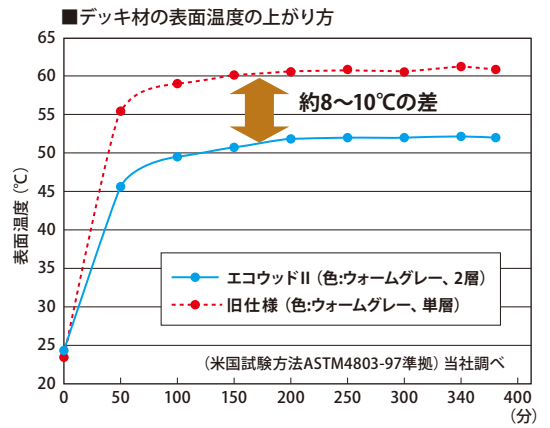
エバーエコ®ウッドⅡ 商品特長

01

熱くなりにくい床板で夏でも快適

デッキ表面の温度上昇を軽減

人工木材の長年の課題である夏場のデッキ表面の温度上昇を、旧仕様に比べ約9℃抑えることが可能になりました。(当社調べ)



02

床板端部と幕板を一緒に固定

施工性の高いVアンカーと幕板固定金具

新形状のVアンカーは目地調整が必要なく、施工性がアップ。また側面幕板固定金具は、床板端部と幕板と一緒に固定でき、幕板の裏にビスの先が飛び出さない固定方法にすることで安全性がアップしました。



Vアンカー



側面幕板固定金具

03

あらゆる接合部分がすっきり安全に

幕板と床板のすき間がなく安全 接合部の納まりもすっきり

幕板に折り返しがついているため、幕板と床板との間に指を詰める心配がなく安全。小さなお子様も、安心してデッキでくつろげます。また、キャップの使用で幕板の接合部もすっきりとした見た目に。



折り返しのついた幕板で安全



幕板90°コーナーキャップ



幕板ジョイントキャップ

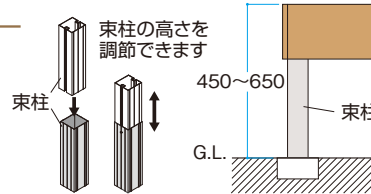
04

施工性アップ

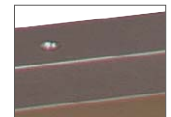
調整束、大引の下穴加工

束柱はアルミ製の調整式。デッキをお好みの高さに施工することができます。大引にはあらかじめ下穴加工(1穴)を施しているため施工が簡単。

FLが450~650mmの間で調節可能



アルミ調整式束柱



大引に下穴加工済

05

拾い出しが簡単

束柱と連結可能な デッキステップフロア

デッキステップフロアは、デッキ本体の束柱と連結が可能なステップ用ローデッキ。すべてのサイズに対応可能です。また独立して使用するステップ(ボックスタイプ)もあります。価格表→P.568へ



デッキステップフロア



ステップ (ボックスタイプ)