

# ユニットライン GA

大型引戸・開き戸

スタックラインNA

スタックライン

ユニットラインGA

ユニットライン

ポーターライン

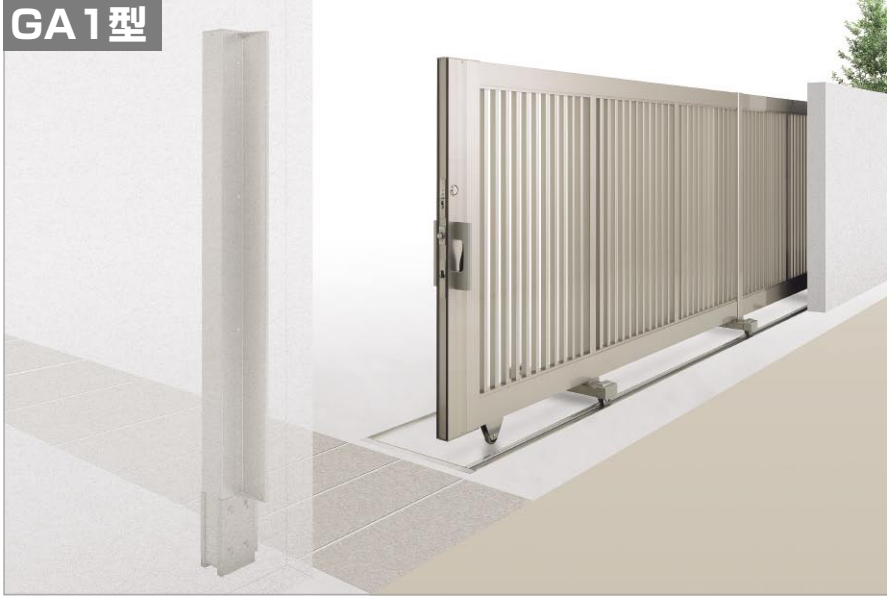
スクーターライン

BCM

BBGALN

## 安全性・操作性に配慮した大型引戸。 セイフティハンドルで自走事故を防止。

GA1型



開口部1mはレールの無い  
バリアフリー対応。(フラットレール・片引きのみ)



凹凸が無いので車椅子などの通行も安全。

### 高さは4サイズ。



GA2型



GA3型



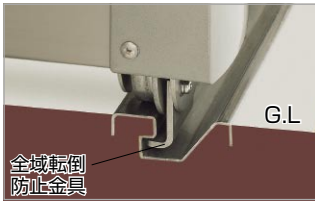
GA4型



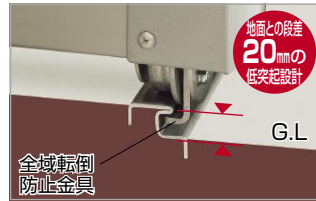
GAL型



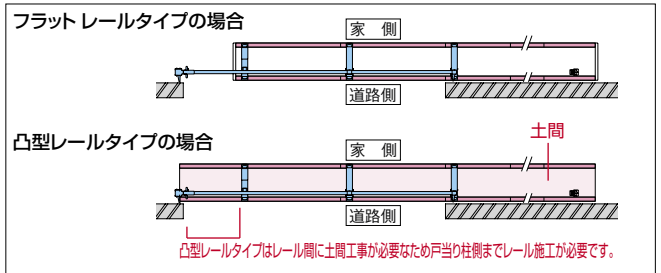
### 突起のないフラットレールと溝のない凸型レール。



フラットレールタイプ  
突起がないので、GL面をフラットに仕上げられます。



凸型レールタイプ(ステンレスのみ)  
寒冷地や砂埃の多い現場に最適です。



### 安全性・機能性に配慮したセイフティハンドル。

ワンアクションで開閉可能。 ハンドルレバーを握らないと動かない安全設計。



業界初!

セイフティハンドル



ハンドルレバーを握り  
減速装置解除(開閉可能)

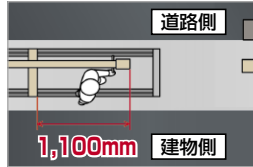
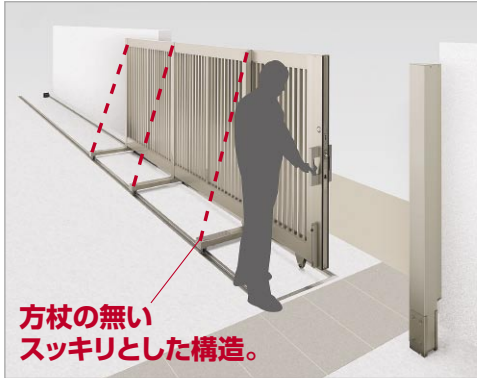


ハンドルレバーをはなすと  
減速装置作動(ブレーキ状態)



従来型  
ツマミを回してラッチ解除を行う従来型に対してGA1型はハンドルのレバーを握るだけでラッチが解除、そのままのハンドル操作で開閉ができます。

## 建物側からの操作も 車輪枠に足をぶつけないで安心。



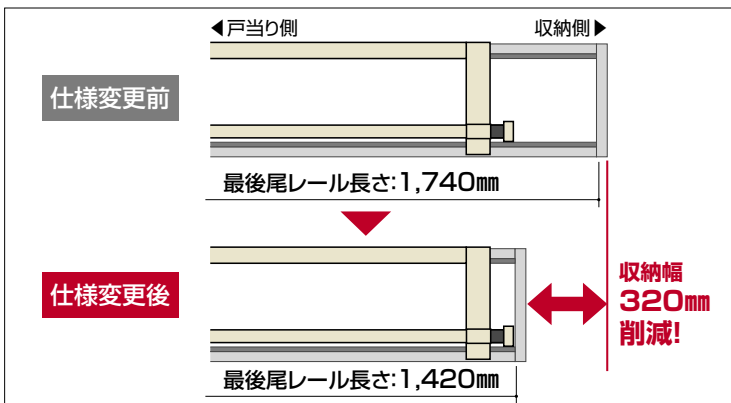
扉を閉める際に車輪枠に足をぶつけることなく操作できます。

## セーフティクッションで 衝撃を緩和。



全開時に本体が納まる所に、後ストッパーを装備。ゴムパネで衝撃を吸収緩和。

## レール長さが短くなり収納幅を削減しました。**仕様変更**



## 施工後、戸当り柱の 高さ調整が簡単。

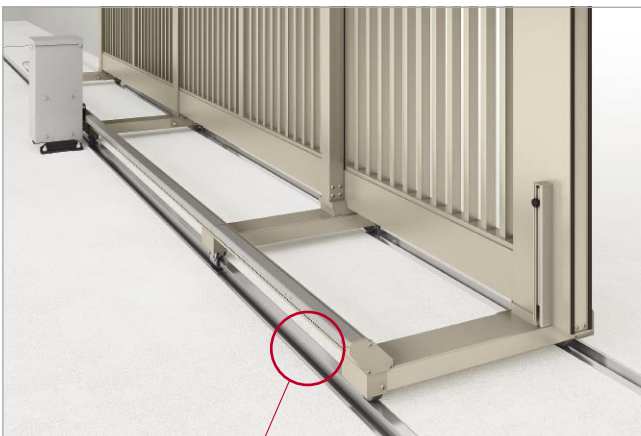
## 60mm シリンダー錠。



戸当り柱ブラケット



## ワンタッチで開閉できる電動式を新たにラインナップ。**NEW**



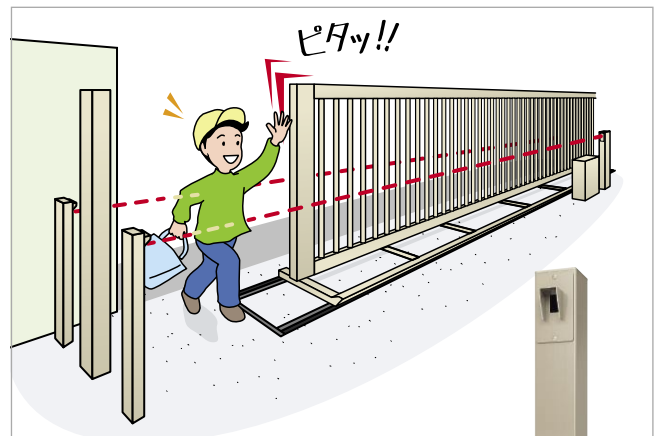
## ラックギアは錆に強く耐久性に優れたステンレス製。



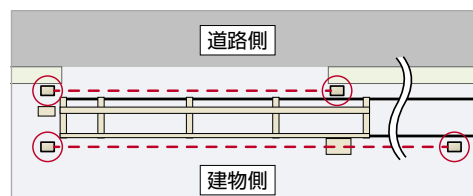
スロースタート・スローストップ機能により扉の跳ね上がりを抑え、スムーズに開閉。扉の動き始めと閉じる前の2秒間(約20cm)はゆっくり動きます。

→ 通常時15cm/秒~28cm/秒。

- 16段階のスピード調整可能  
開ける時は速く、閉める時はゆっくりするなど現場にあわせて開閉速度の調整が可能です。
- 自動閉鎖機能搭載(時間設定(1~150秒))  
全開後、時間設定で自動閉鎖することができます。



## 道路側・家側2セットの障害物感知装置で安全性を確保。



門扉の道路側と建物側それぞれに障害物感知装置を装備、安全性がより向上しました。



障害物感知装置  
施工後、水平・垂直の角度調整が可能な障害物感知装置。

アルミ  
システム扉

外装材・  
舗装材

門まわり・  
ポーチ門扉・  
ポスト・照明

大型門扉・  
袖門扉

アコーディオン  
門扉

フェンス

免震機能  
間仕切り

手すり・  
防護柵・  
車止め

テラス・  
サイドヤード  
汎用形材

デッキ

カーポート・  
シャッター

駐輪場

通路用  
シエルター・  
バス停

公共用  
カーポート

休憩所・  
サイン

ゴミ  
集積庫

緑化・  
雨水タンク・  
プランター

参考資料