

特長紹介 エレポルト 機能門柱1型

エコライフを先取り。電気自動車に「エレポルト」機能門柱1型

ガソリン車からハイブリッド車、そして電気自動車へ。いま、クルマは環境に負荷をかけない方向へ大きくシフトしています。その中で電気自動車はこれからますます注目され、様々な新型車が開発・発表されています。「エレポルト」機能門柱1型は、そんなエコ時代の電気自動車充電に対応すべく、200V用コンセントを内蔵した機能門柱です。

100V用コンセントも併設し、ガーデンライフも便利になります。〈独立仕様〉と〈門柱仕様〉をご用意しました。

門柱仕様

▶ P.558

2タイプのコンセント

電動自動車 (EV) およびプラグインハイブリッド自動車 (PHEV) の車種に応じて、A・Bの2タイプの200V用コンセントをご用意しました。車からの充電ケーブルとコンセントの適合については、各自動車メーカー様にご確認ください。

カラーバリエーション

本体はブラチナステンのみとなります。アクセントパネル付きには、木調色の3色からお選びいただけます。

(注) アクセントパネルは、正面左側となります。

■ アクセントパネルなし



■ アクセントパネル付き



ハニー チェリー (W7) キャラメル チーク (YF) ショコラ ウォールナット (Z9)



Aタイプ アクセントパネルなし/シンプルモダン門扉10型 07-12 プラチナステン

独立仕様

▶ P.559

Bタイプに対応車種

- 日産自動車(株)製：リーフ



- 三菱自動車工業(株)製(注)
 - i-MiEV[M]
 - i-MiEV[G]
 - MINICAB-MiEV
 - MINICAB-MiEV TRUCK
 - アウトランダーPHEV
- トヨタ自動車(株)製
 - プリウスPHV
- 本田技研工業(株)製
 - フィットEV (2013年1月現在)

(注) i-MiEVについては、発売時期によってAタイプ対応のものとBタイプ対応のものに分かれます。詳細は、カーディーラー様までお問い合わせください。▶P.557



三菱自動車工業(株)製：i-MiEV

Aタイプ アクセントパネルなし

ルシアスウォール

門まわり

ルシアスサインポール

ルシアスポストユニット

カスタマイズポストユニット

シンプルモダン機能型ポストユニット

ポストティモア

トニデザインオン機能門柱

機能ポール・アクセントポール

ガーデン倶楽部スタダードポストユニット

ポストーチ・エレポルト機能柱

リレリアビルトインポスト

シンプルモダンアクセントポール

化粧柱

■ 電設資材(本体に標準装備) (注1)(注2)

自動車側の電源プラグの形状の違いにより、AタイプとBタイプに分かれます。

●Aタイプ仕様(200Vコンセント用タイマー付き) 定格20A・250V		●Bタイプ仕様 定格20A・250V	
			
●200V用コンセント (注3)(1口コンセント) + アース仕様	●100V用コンセント (注4)(2口コンセント) + アース仕様	●200V用コンセント (注3)(1口コンセント) + アース仕様	●100V用コンセント (注4)(2口コンセント) + アース仕様

(注1) 電設資材は、予告なしに仕様を変更する場合があります。あらかじめご了承ください。
 (注2) 電源コンセントおよびプラグに水分が付着している場合は、拭き取ってから差し込んでください。
 (注3) 専用のEV・PHEV充電用電源プラグ以外のプラグを使用の場合は、ロック機能は動きません。対応する充電プラグについては、各カーディーラー様までお問い合わせください。Aタイプではタイマーにより、定格15Aとなります。
 (注4) 100Vコンセントには、電気自動車の充電ケーブルを差さないでください。

■ 200Vコンセント用タイマー(Aタイプ標準装備品) (注5)

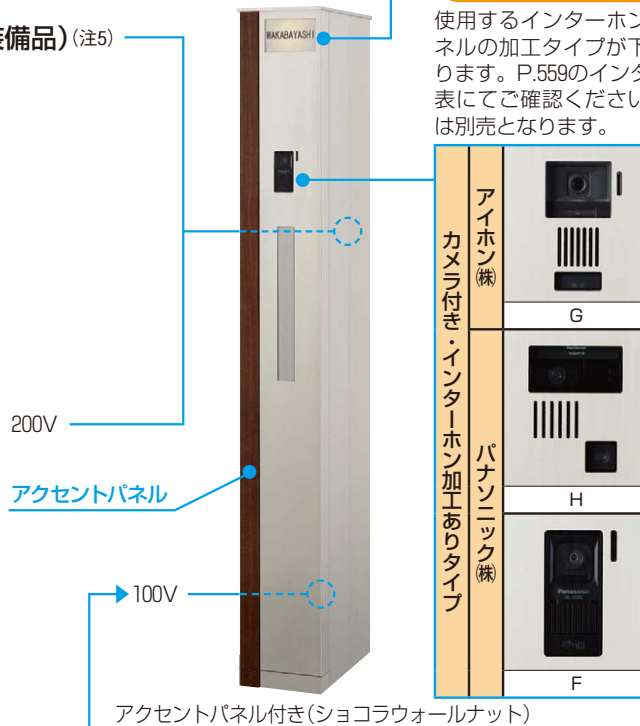
定格15A・250V



200Vコンセント用タイマーを使えば、電気の使用開始時刻から使用終了時刻までを設定することで、お得な深夜電力※での充電が可能です。一度設定すれば、毎日その時間に充電を行います。

※夜間割引プランについては、ご利用の電力会社へお問い合わせください。

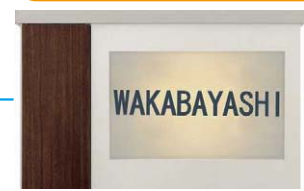
(注5) Bタイプ用の車種には、自動車側にタイマーが設定されているため、機能門柱側のタイマーの設定は不要です。また、門柱・車のどちら側にもタイマー設定がない場合には、市販品のスイッチの取付けをおすすめします。

200V
アクセントパネル
100V
アクセントパネル付き(ショコラウォールナット)

カメラ付き・インターホン加工ありタイプ	アイホン(株)	G
	パナソニック(株)	H
		F

■ ネームプレートと照明



■ LED照明内蔵(消費電力0.8W)

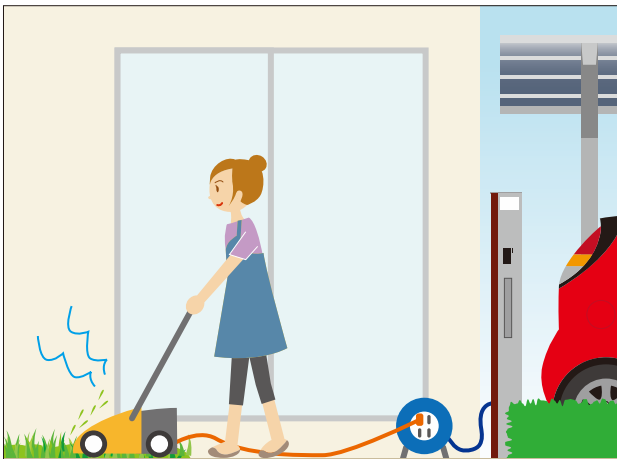
(写真は点灯時)
 ネームプレートを内部照明で照らします。
 ※ホテルスイッチ(市販品)とLED照明の組合せでは、スイッチがオフの場合でもホテル点灯の微弱電流によりLED照明がほんやり点灯する場合があります。
 ネームシール(小)は同梱されています(▶P.1909)。(乳白色・半透明の亚克力樹脂板) **イージーオーダーにて名前をお入れします(▶P.1912)。**

■ 正面パネルの加工タイプ

使用するインターホンにより、正面パネルの加工タイプが下表のように異なります。P.559のインターホン取付機能表にてご確認ください。インターホンは別売となります。

100Vコンセントが外にあれば… (注)

■ 芝刈りに



■ バーベキューに



(注) 100Vコンセントを収納する電源ユニットの扉は、強風時は必ず閉めた状態にしてください。

ウルシアス

門まわり

サルシアス
サインポール

サルシアス
ポストユニット

カスタマイズ
ポストユニット

シンプルモタン
機能様式ユニット

ポストイモ
Q

トリアクション
機能門柱

機能ポール
アクセントポール

スタンダード
ポストユニット
カーデブ兼兼部

ポストイモ
Eポルト
機能柱

ビルトインポスト
リレリア

シンプルモタン
アクセントポール

化粧柱